



Messe München
International

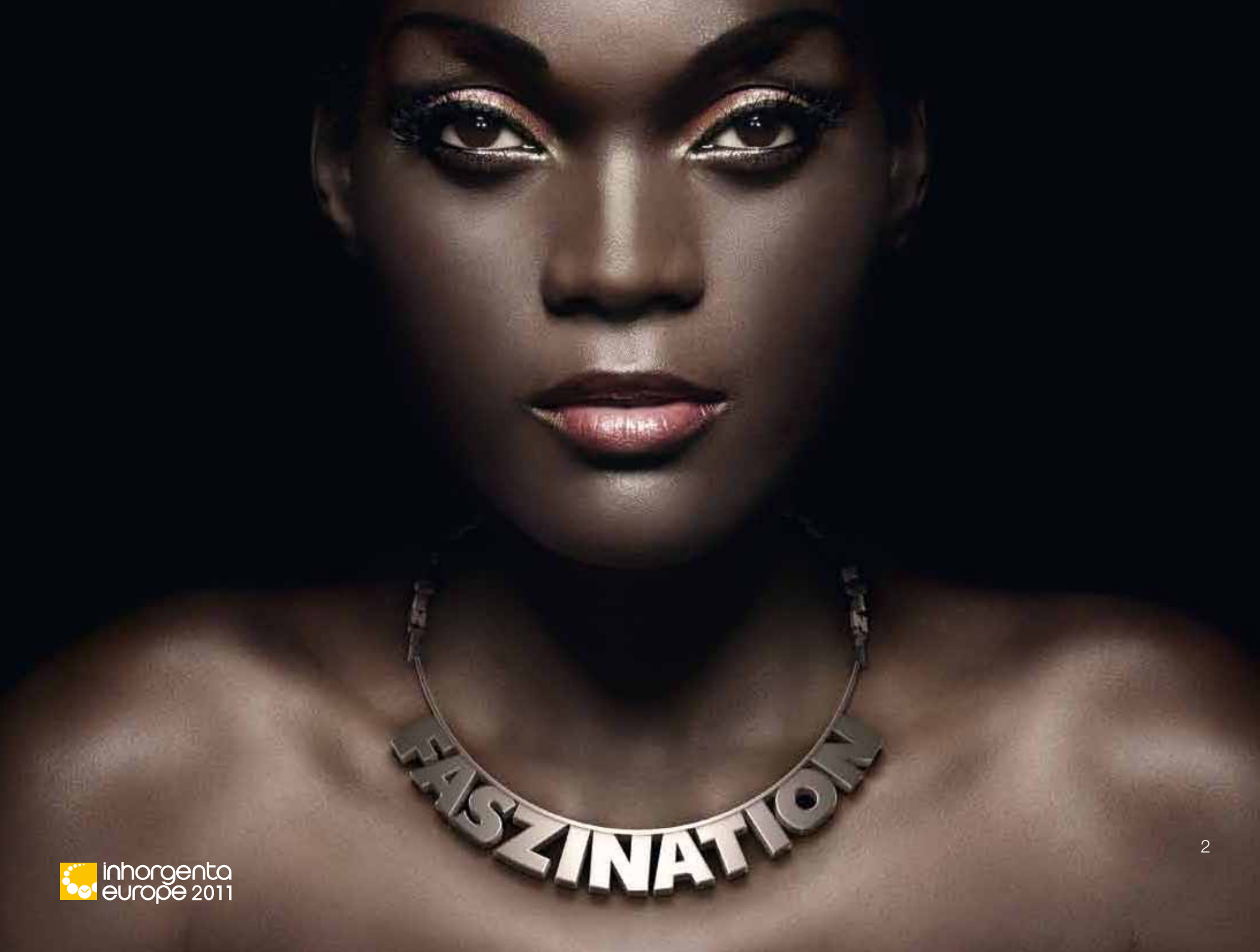
AUS BEGEGNUNGEN
WERDEN ERFOLGE.



MÜNCHEN, 25. BIS 28. FEBRUAR 2011

Internationale Fachmesse
für Schmuck, Uhren, Edelsteine,
Design und Technologie





LIEBE AUSSTELLERINNEN UND AUSSTELLER.

15 %
mehr Fachbesucher

*als im Vorjahr waren zu Gast auf der
inhorgenta 2010. 33 % der Besucher
kamen aus dem Ausland.*



VORWORT

inhorgenta 2011

- Die internationale Leitmesse für Schmuck, Uhren, Edelsteine und alles, was die Branche braucht
- Plattform für die aktuellsten Trends und Innovationen exklusiv für den Fachhandel
- Umfassendes Angebot aus allen Bereichen der Branche
- Fachpublikum und Aussteller aus mehr als 80 Ländern
- Starker Service und inspirierendes Ambiente in einer der attraktivsten Städte der Welt

Die inhorgenta 2010 war ein Erfolg auf der ganzen Linie. Mit einem Besucheranstieg von rund fünfzehn Prozent konnten wir eine der höchsten Zuwachsraten der letzten Jahre verbuchen. Auch die internationale Beteiligung ist bei Ausstellern und Fachbesuchern deutlich angestiegen.

Das Branchenpublikum schätzte dabei nicht nur den umfassenden Überblickscharakter der Messe. Zahlreiche Innovationen und aktuelle Highlights – etwa im Bereich Schmuck-Design – machten einmal mehr deutlich: Die inhorgenta ist der maßgebliche Frühindikator der Branche. Für uns ist dieser Erfolg vor allem eine Herausforderung. Deshalb arbeiten wir bereits mit voller Kraft daran, die Bedeutung der inhorgenta als internationale Leitmesse 2011 noch weiter auszubauen.

Freuen Sie sich also auf eine perfekte Plattform zur Präsentation Ihrer Produkte und Kollektionen. Freuen Sie sich auf ein hohes Ordervolumen und hervorragende Geschäftskontakte. Und freuen Sie sich auf eine Menge neuer Ideen und frischer Impulse für Ihr Geschäft. Wir sind uns sicher: Die inhorgenta 2011 wird ein Muss für alle, die jetzt Zukunft sichern und die Weichen für künftige Erfolge stellen wollen.

Ihr Armin Wittmann
Projektleiter inhorgenta

WENN SICH FACHLEUTE AUS ALLER WELT BEGEGNEN.



Die inhorgenta ist eine der bedeutendsten internationalen Branchenforen. Mit der umfassenden Vielfalt und Bandbreite ihres Ausstellungsspektrums bietet sie den Fachbesuchern die europaweit beste Marktübersicht.

Aussteller und Gäste aus zahlreichen Ländern nutzen die Messe als vitale, qualifizierte Kontaktbörse – und profitieren von ihrem bekannt hohen Ordervolumen.

Zu den Top-Besucherländern gehörten 2010 – neben Deutschland – besonders Österreich, Spanien, Italien, Schweden, die Schweiz, Griechenland, die Niederlande, Großbritannien und Irland. Doch auch die osteuropäischen Märkte spielen in München eine bedeutende Rolle.

1.143 Aussteller

nutzten die inhorgenta 2010 als Präsentationsplattform. Die hohe internationale Beteiligung (2010: ein Drittel) eröffnet Ihnen einen weltweiten Branchenüberblick.

Faszination in ihrer ganzen Vielfalt. Das Ausstellungsspektrum

- Schmuck (inkl. Design- und Antikschmuck)
- Uhren (Klein- und Großuhren)
- Edelsteine
- Perlen
- Silberwaren
- Etais und Kartonagen
- Werkstattausstattungen für Uhrmacher, Goldschmiede und Juweliere
- Ladenbau
- Technologien und Dienstleistungen
- Branchenspezifische IT-Lösungen



WENN ORTE DEN PERFEKTEN
RAHMEN SCHAFFEN.

175.000
Quadratmeter

beträgt die Gesamtfläche der Hallen auf dem Gelände der Messe München. Den Ausstellern der inhorgenta steht davon eine Fläche von 66.000 m² zur Verfügung.



**Aus der Branche – für die Branche:
Das Rahmenprogramm.**

Eine Vielzahl von Veranstaltungen mit erfahrenen Referenten und Branchenexperten bieten dem Fachpublikum wertvolle Einblicke in aktuelle Themen aus der Welt des Schmucks und der Uhren.

Das Rahmenprogramm umfasst:

- Sonderausstellungen
- Events
- Vorträge
- Seminare
- Diskussionen
- inhorgenta award
- u. v. m.

Aussteller und Fachpublikum finden auf einem der weltweit modernsten Messegelände ideale Voraussetzungen für den professionellen Dialog vor. Dabei legen die Veranstalter größten Wert darauf, ein ebenso anregendes wie stilvolles Ambiente zu schaffen, um den Messeaufenthalt zu einem rundum positiven Erlebnis zu machen.

Attraktives Umfeld

Nicht zuletzt ist der Standort München mit seinem Charme, seiner hervorragenden Erreichbarkeit, seiner Infrastruktur, seinen attraktiven Übernachtungsmöglichkeiten und seiner großen Auswahl an Restaurants, Bars und Freizeitangeboten ein beliebter Anziehungspunkt für die Fachwelt.



ZEIT GEIST

AUS IDEEN
WERDEN IMPULSE.

WENN AUS VISIONEN
ERFOLGE WERDEN.



161

Schmuck-Designer

und -Designerinnen reichten ihre
Arbeiten für das **Design Podium**
der *inhorgenta 2010* ein.

Forum der Inspirationen.

Design-Schmuck ist eines der Schwerpunktthemen der *inhorgenta*. In einer eigenen Halle präsentieren experimentierfreudige Designer aus aller Welt ihre jüngsten Kreationen. Die Messe unterstützt sie mit einer ganzen Reihe von Foren und Veranstaltungen.

Die Bedeutung der *inhorgenta* als Leitmesse beruht längst nicht nur auf ihrem besonders frühen Zeitpunkt im Geschäftsjahr: Sie gilt als das entscheidende Barometer für die aktuellen und künftigen Strömungen in der Schmuck- und Uhrenwelt.

Neben vielen innovativen Designern, die in München eine attraktive Plattform für ihre Ideen finden, zeichnet sich die Messe besonders auch durch die Präsenz der führenden Marken aus. So werden hier nicht nur die Impulse für die Schmuck- und Uhrenmode von morgen gesetzt. Die Besucher erhalten auch einen umfassenden Überblick über das, was aktuell den Lifestyle und das Kaufverhalten der Verbraucher prägt.

WENN SICH GUTE NACHRICHTEN
WIE EIN LAUFFEUER VERBREITEN.



13.996.563

Kontakte

*auf sämtlichen Medienkanälen sorgten
im Vorfeld der inhorgenta 2010 für maximale
Aufmerksamkeit beim Fachpublikum.*



Mit einer breit angelegten Kommunikationsstrategie und einem umfangreichen Marketing-Mix setzt die inhorgenta weltweit Impulse, um Besucher zu gewinnen, nachhaltig an die Messe zu binden und die Öffentlichkeit über die aktuellen Entwicklungen in der Branche zu informieren. An vielen dieser Aktivitäten können Sie direkt teilnehmen. Nutzen Sie diese Multiplikatoren für Ihre eigenen Marketing-Ziele!

Werbung und Direktmarketing

Wir unterstützen Sie mit Fachanzeigen in fünf Sprachen und 35 Ländern, Broschüren, Mailings und E-Mail-Aktionen, Newsletter-Services und vielem mehr.

Öffentlichkeitsarbeit

Mit exzellenten Medienkontakten, intensiver Pressearbeit und einem umfassenden Presse-Service bietet Ihnen die inhorgenta eine hervorragende mediale Plattform.



www.inhorgenta.com

Immer aktuell, in neun Sprachen und mit mehr als 400.000 Page-Impressions im Jahr: Die Online-Präsenz der inhorgenta hat sich zur zentralen, interaktiven Plattform für Aussteller, Besucher und Öffentlichkeit aus aller Welt entwickelt.

Besucherbindung

Attraktive Bindungsmaßnahmen verstärken die große Treue unserer Besucher zusätzlich. So profitieren inzwischen bereits über 5.000 **inhorgenta GoldCard** Inhaber von den Privilegien.

Sendungsbewusstsein:

inhorgenta tv

Die neuesten Innovationen, Produkt-premierer, Shows, Events – inhorgenta tv ist bei allen Messe-Highlights live dabei.

Die unterhaltsamen Beiträge sind auf www.inhorgenta.com zu sehen, als Podcasts abrufbar und stehen internationalen TV-Sendern und Medienpartnern zur Verfügung.





AUS GEGENSTÄNDEN
WERDEN GEFÜHLE.

LEI
DE
N
SCH
AF
T

WENN SIE BEREIT SIND FÜR
DIE ERFOLGE VON MORGEN.



35 Jahre
Innovation und Erfahrung
– damit die 4 Tage der inhorgenta 2011
zum vollen Erfolg für Sie werden.

TERMINE UND INFORMATIONEN

Beteiligungspreise 2011

Anmeldegebühr	EUR 300,-*
Reihenstand	EUR 185,-/m ²
Eckstand	EUR 199,-/m ²
Kopfstand	EUR 201,-/m ²
Blockstand	EUR 202,-/m ²

Anmeldeschluss ist der 01.07.2010

* Die Anmeldegebühr beinhaltet ein erweitertes Angebot für Ihren Grundeintrag im Messekatalog.

Die inhorgenta 2011 rückt näher. Erst langsam, aber sicher – und dann immer schneller. Sichern Sie sich jetzt die Chance, Ihr Angebot einem internationalen Fachpublikum auf einem der weltweit wichtigsten Branchenforen präsentieren zu können.

Perfekte Verbindungen.

U-Bahn-Station direkt am Messeingang, Autobahnanschluss, dynamisches Verkehrsleitsystem, zahlreiche Parkplätze direkt an den Messehallen: Eine hervorragende Infrastruktur sorgt für eine komfortable und stressfreie Anreise.

Wir freuen uns darauf, Sie auf der inhorgenta 2011 begrüßen zu dürfen!

inhorgenta 2011
München, 25. – 28. Februar 2011





Freiräume für die Präsentation Ihres Angebots: sechs Ausstellungshallen,
66.000 m² Gesamtfläche, auf einem der modernsten Messegelände der Welt.

Messe München GmbH
Messegelände
81823 München
Deutschland

Telefon (+49 89) 9 49-1 13 98
Telefax (+49 89) 9 49-1 13 99

info@inhorgenta.de
www.inhorgenta.com

Internationale Fachmesse
für Schmuck, Uhren, Edelsteine,
Design und Technologie



Herzlich willkommen auf der inhorgenta 2011!

